

FIQUE POR DENTRO

COLÉGIO **FECAP**



NOVO
Jornalismo
Médio

1

APRESENTAÇÃO



A Lei nº 13.415/2017 alterou a Lei de Diretrizes e Bases da Educação Nacional e estabeleceu uma mudança na estrutura do ensino médio, ampliando o tempo mínimo do estudante na escola, definindo uma nova organização curricular, mais flexível, que contempla a Base Nacional Comum Curricular (BNCC) e a oferta de diferentes possibilidades de escolhas aos estudantes, os itinerários formativos, com foco nas áreas de conhecimento e na formação técnica e profissional. (Fonte: <http://portal.mec.gov.br>).

Portanto, no transcorrer do Ensino Médio, o jovem inicia uma nova jornada, repleta de oportunidades, desafios e conquistas. Como parte de um contexto tão plural, dinâmico e altamente conectado, é requisitado a desempenhar seu papel social, de forma autônoma, crítico-reflexiva, interventiva e responsável, como um cidadão do mundo.

Caberá a ele, como protagonista de sua história

- fazer uso de aptidões, potencialidades e competências, além de reconhecer as próprias fraquezas;
- respeitar seus interesses;
- responsabilizar-se por escolhas e, com determinação, conduzir o maior dos projetos: seu próprio projeto de vida.

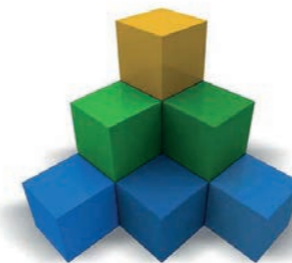
2

OBJETIVOS

Os principais objetivos da mudança no Ensino Médio são:

▶ **Desenvolver a autonomia e incentivar o protagonismo do jovem.**

Alcançar os objetivos mencionados acima é o grande desafio. O norte para que isso aconteça é **desenvolver as 10 competências que a BNCC (Base Nacional Comum Curricular) elencou para o profissional do século XXI.** São elas:



**BASE
NACIONAL
COMUM
CURRICULAR**

EDUCAÇÃO É A BASE

1 Conhecimento

2 Pensamento científico, crítico e criativo

3 Repertório cultural

4 Comunicação

5 Cultura digital

6 Trabalho e projeto de vida

7 Argumentação

8 Autoconhecimento e autocuidado

9 Empatia e cooperação

10 Responsabilidade e Cidadania

O Ensino Médio do Colégio FECAP possui um arranjo curricular dinâmico e flexível, composto por componentes da Base Nacional Curricular Comum (BNCC), Itinerários Formativos e Componentes Eletivos.

Ao final da Jornada Alvarista, o estudante do Colégio FECAP terá concluído o Ensino Médio com carga horária de, no mínimo, 3.166,40 horas, que será percorrida nas seguintes etapas:

I – BASE NACIONAL COMUM CURRICULAR

(obrigatória para todos os estudantes)

II – ITINERÁRIO DIVERSIFICADO COMUM

(obrigatório para todos os estudantes)

III – ITINERÁRIO INTEGRADO

(escolhido por cada estudante)

IV – ITINERÁRIO TÉCNICO-PROFISSIONAL

(escolhido por cada estudante)



I – BASE NACIONAL COMUM CURRICULAR

(Obrigatória para todos os estudantes)

Os componentes curriculares da BNCC seguem organizados nas quatro áreas do conhecimento e garantem aos estudantes aprendizagens essenciais, totalizando 1.800 horas nesta etapa.

Matriz Curricular – Ensino Médio – 2022

BASE NACIONAL COMUM – APRENDIZAGENS ESSENCIAIS

Gramática da Língua Portuguesa

Leitura e Produção de Textos

Literatura

Língua Inglesa

Biologia

Física

Química

Matemática

Lógica Filosófica

Sociologia e Ambiente

História e Pensamento

Geografia Física e Humana



+

+

+



II – ITINERÁRIO DIVERSIFICADO COMUM

(Obrigatório para todos os estudantes)

Os componentes curriculares desse itinerário são comuns para todos os estudantes do Ensino Médio do Colégio FECAP. Seus conteúdos, no entanto, são trabalhados de modo diversificado, permitindo que os estudantes personalizem sua experiência acadêmica.

Matriz Curricular – Ensino Médio – 2022

ITINERÁRIO DIVERSIFICADO COMUM
Núcleo de Arte*
Núcleo de Educação Física**
Oficina de Redação
Oficina de Matemática
Laboratório Maker-STEAM
Laboratório Sócioambiental
Laboratório de Ciência da Informação
Núcleo de Estudos em Linguagens
Núcleo de Estudos em Humanas
Núcleo de estudos em Natureza
Projeto de Vida

*Núcleo de Arte¹

- Circo
- Dança
- Desenho e Pintura
- Fotografia
- Grupo Vocal
- Produção Musical
- Produção Gráfica
- Teatro

Obrigatória a escolha de uma modalidade no primeiro ano

**Núcleo de Ed. Física¹

- Basquete
- Dança
- Expressão corporal
- Flagbol
- Futsal
- Ginástica
- Handbol
- Hip Hop
- Musculação
- Oficina de esportes
- Oficina de jogos
- Vôlei

Obrigatória a escolha de uma modalidade diferente a cada trimestre de cada ano letivo

(1) A oferta dos componentes dos Núcleos de Arte e de Educação Física pode sofrer alteração de acordo com a proposta pedagógica de cada núcleo, alinhada aos interesses e preferências dos estudantes.

4

FLEXIBILIDADE CURRICULAR: AGORA É VOCÊ QUE ESCOLHE!

No currículo do Novo Ensino Médio é o estudante que escolhe os seus itinerários, de acordo com seus interesses e vocações. Há uma ampla oferta, perfazendo doze itinerários, entre integrados e técnico-profissionais.

III – ITINERÁRIOS INTEGRADOS (Escolhido por cada estudante)

Ao ingressar no Ensino Médio do Colégio FECAP, o aluno que escolher se aprofundar nas áreas de conhecimento (isto é, não quer fazer o itinerário técnico) deve escolher um dos dois itinerários de área e cursar os seus componentes no decorrer dos três anos.

LINGUAGENS-HUMANAS

Textos e Contextos

Realidade Urbana

Comunicação e Cultura Digital

MATEMÁTICA-NATUREZA

Vida e Saúde

Matemática e Estatística aplicada

Inteligência de Dados

+ + + +

+ + + +

+ + + +



IV – ITINERÁRIOS TÉCNICO-PROFISSIONAIS

(Escolhido por cada estudante)

Caso o estudante, ao ingressar no Colégio FECAP, opte pelo itinerário técnico-profissional, realizado de forma concomitante ao Ensino Médio, deverá escolher um dos cursos oferecidos para estudar durante os três anos do ensino médio, com cargas horárias adicionais de até 1.473 horas.

Itinerários Técnico-Profissionais		
Percursos	Cursos	Eixo Tecnológico
Obrigatória a escolha de um curso técnico	Meio ambiente	Ambiente e Saúde
	Inteligência Artificial	Informação e Comunicação
	Programação de Jogos Digitais	
	Informática	
	Publicidade	Produção Cultural e Design
	Produção de Áudio e Vídeo	
	Multimídia	
	Finanças (Novo)	Gestão e Negócios
	Comércio Exterior	
	Administração	



5

COMPETÊNCIA PROFISSIONAL

Durante a jornada de realização do curso técnico, o jovem alvarista terá a oportunidade de vivenciar experiências e aprendizados profissionalizantes diferenciados.

1º Ano

Durante o primeiro ano do itinerário técnico, o estudante participará da Semana Desafios que traz para os estudantes dos diferentes cursos, temáticas que requerem soluções técnicas elaboradas por eles com a monitoria dos professores. Como gerir um condomínio de maneira sustentável? Como fazer uma campanha publicitária para a divulgação da internet 5G? Como seria um documentário sobre as profissões essenciais em tempos de pandemia? Estes foram alguns dos desafios já enfrentados pelos nossos alvaristas.



Mercure
HOTELS

Deletros

K2
Web



sopa
upper
we ♥ digital projects

D-Log
Excelência e Confiabilidade



PEIEX
PROGRAMA DE QUALIFICAÇÃO
PARA EXPORTAÇÃO

ENE

Costanobre
Engenharia



MINDMINERS

2º Ano

A partir do segundo ano do itinerário técnico, para aproximar o jovem alvarista de seu futuro ambiente profissional, o Ensino Técnico do Colégio FECAP viabiliza e assessora o estudante no contato com o mercado de trabalho, por meio de um Programa de Estágio. Essa possibilidade surge a partir do segundo ano do Ensino Técnico, em que os estudantes interessados podem se candidatar às vagas ofertadas por empresas parceiras. Portanto, o Estágio é um componente curricular eletivo, não obrigatório, que integra o currículo do estudante sem prejudicar os demais componentes.

3º Ano

No terceiro ano do itinerário técnico, os alunos se organizam em grupos para elaborarem o Projeto Técnico Interdisciplinar, trabalho de conclusão de curso que é entregue e apresentado para uma banca formada por especialistas de mercado que atuam na área de cada curso. Os formandos devem demonstrar a aplicação prática dos conhecimentos técnicos, orientados pelos docentes do respectivo curso técnico, considerando atividades voltadas para situações reais do mercado.



6

EMPREENDEDORISMO E CONHECIMENTO TÉCNICO APLICADO

O Empreendedorismo é um componente curricular dos cursos técnicos do Colégio FECAP que mobiliza práticas de idealização de produtos e/ou serviços, coordenação de projetos técnicos e criação de startups em diversos segmentos. Estas ações são fundamentadas nos princípios do empreendedorismo de negócios e nas análises e projeções de mercado, principais conteúdos do componente curricular.

VISITAS TÉCNICAS GUIADAS

Durante os três anos, os estudantes têm a possibilidade de visitarem instituições e empresas que atuam no mercado e/ou realizam ações de intervenção social que mobilizam conhecimentos técnicos e propedêuticos.



7

COMPONENTES ELETIVOS EXTRACURRICULARES

Para potencializar ainda mais o aprendizado, a liberdade de escolha e a formação do jovem alvarista, a ele são oferecidos, no período vespertino, várias opções de atividades eletivas permitindo ao estudante mais protagonismo e ampliação da carga horária escolar.

- Quimicando
- Gastronomia
- eSports
- Robótica e IoT
- Espanhol
- Cursos em Inglês
 - Tecnologia
 - Matemática
 - Soft Skills

A oferta dos componentes curriculares eletivos pode sofrer alteração semestral, em função das demandas e preferências dos estudantes.



8

OFICINAS DE REDAÇÃO E MATEMÁTICA

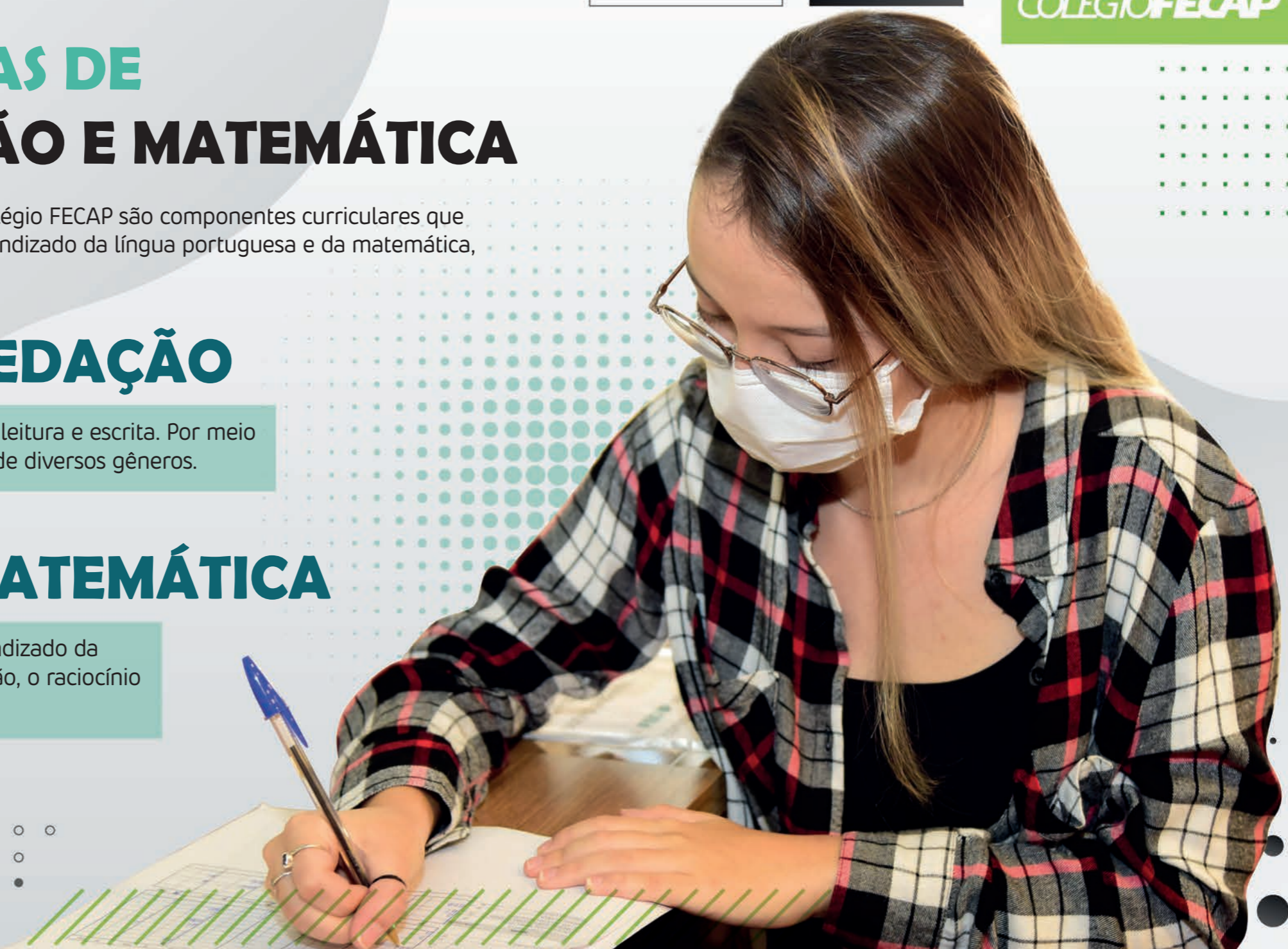
As **Oficinas** do Novo Ensino Médio do Colégio FECAP são componentes curriculares que reforçam, ampliam e aprofundam o aprendizado da língua portuguesa e da matemática, por meio do **treino assistido**.

OFICINA DE REDAÇÃO

Desenvolve e aprimora habilidades de leitura e escrita. Por meio da construção e reconstrução textual de diversos gêneros.

OFICINA DE MATEMÁTICA

Resgata, reforça e potencializa o aprendizado da matemática exercitando a interpretação, o raciocínio e a representação.



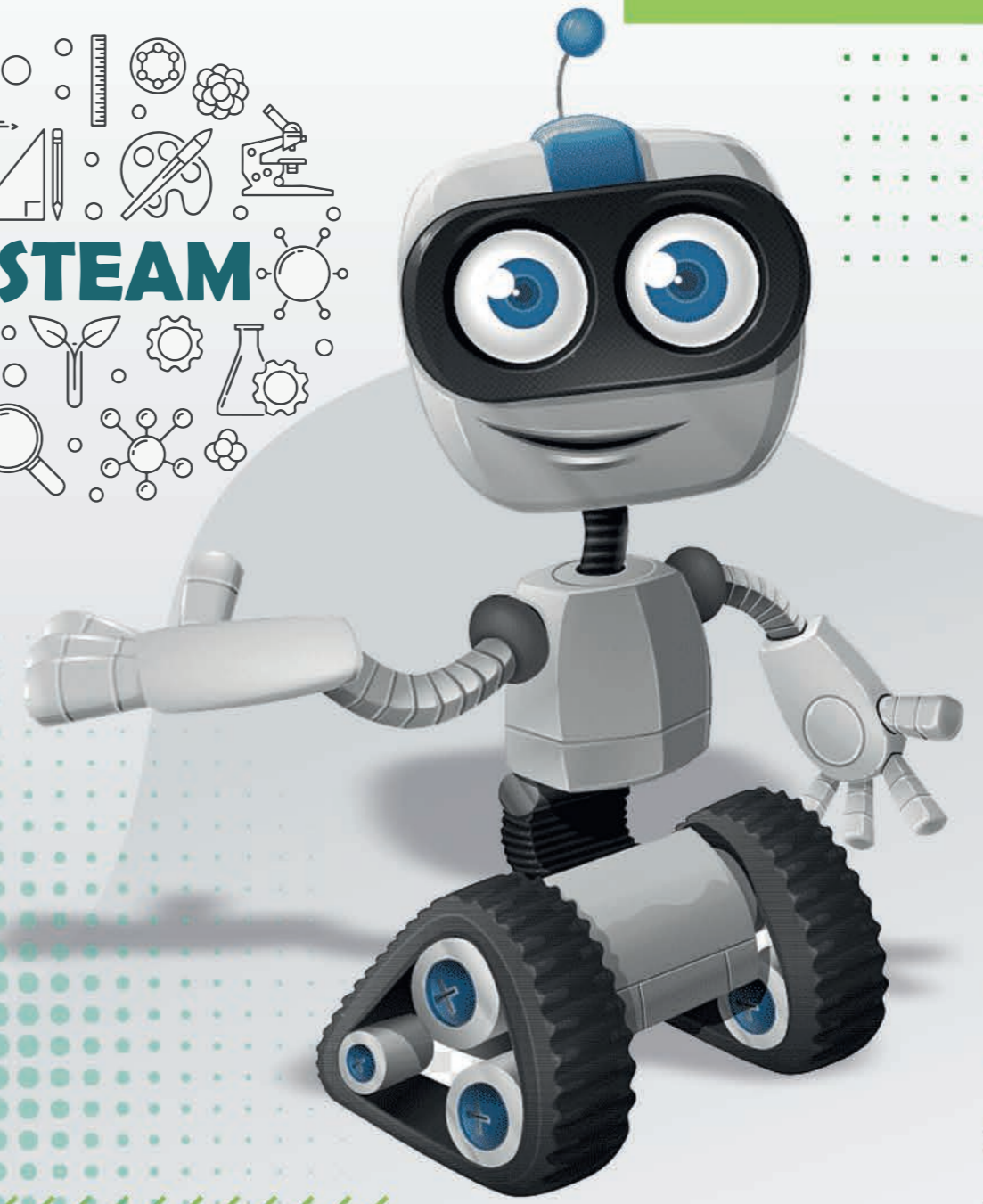


LABORATÓRIOS

Os laboratórios do Colégio FECAP são espaços de práticas colaborativas interdisciplinares, voltadas para:

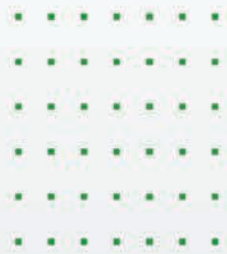
- observação
- pesquisa
- análise e
- experimentação

que contribuem para o desenvolvimento de habilidades investigativas, argumentativas e de trabalho colaborativo.



LABORATÓRIO Maker-STEAM

É formado por elementos que unem dois movimentos contemporâneos: **os movimentos maker** e **STEAM**. O maker compõe o espaço do laboratório, que possibilita o desenvolvimento hands-on (mãos na massa), que no STEAM, é composto pela integração das áreas de ciência, tecnologia, engenharia, artes e matemática.



10

NÚCLEOS DE ESTUDOS

Os Núcleos de Estudos de Área do Colégio FECAP são espaços de aprendizado coletivo, voltados ao aprofundamento teórico/conceitual nas áreas de Linguagens, Humanas e Ciências Naturais.

Trata-se de ambientes de estudos imersivos, orientados por professores mediadores que conferem capacidade analítica e crítica sobre um tema gerador de grande interesse e relevância.

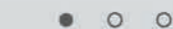
Mesmo tendo um caráter teórico, a meta é produzir e difundir informações e conhecimentos significativos, por meio de variadas formas de encontros, a exemplo de mesas redondas, debates, cafés, webinars, feiras etc, ou outras formas de comunicação difusoras, como uma produção audiovisual ou teatral, uma revista eletrônica ou criação semelhante que cumpra esse objetivo.



+ + + +

+ + + +

+ + + +



11

PROJETO DE VIDA

Ser capaz de arquitetar e conduzir um projeto ao longo da vida, está entre as 10 competências para o profissional do futuro, elencadas pela BNCC.

Por isso, incentivar o protagonismo no jovem é fundamental para que ele tenha sucesso em um projeto dessa magnitude. Apresentar-lhe os subsídios intelectuais, psicológicos e sociais, acompanhado-os em suas jornadas, em parceria com as famílias, é uma importante atribuição da escola.

Assim que ingressar no Ensino Médio do Colégio FECAP, o jovem alvarista terá contato com ferramentas que o ajudarão em seu processo de autoconhecimento, ponto de partida para o desenvolvimento de seu projeto de vida e, assim, ser agente transformador no mundo em que está inserido.



+ + + +

+ + + +

+ + + +



Spoiler O Ensino Médio Mudou!

Ensino médio
Ensino técnico
High school canadense

Matrículas abertas!
Venha conferir!

Mas a melhor escolha
continua sendo o

COLÉGIO **FECAP**

fecap.br/colégio-fecap • FALE CONOSCO AGORA: 94033-0040