

Modalidade - Flex	
Dias da Semana	Segundas e Quartas
Horários	19h – 22h30
Duração	12 meses
Carga Horária	360 horas

Objetivo do Curso:

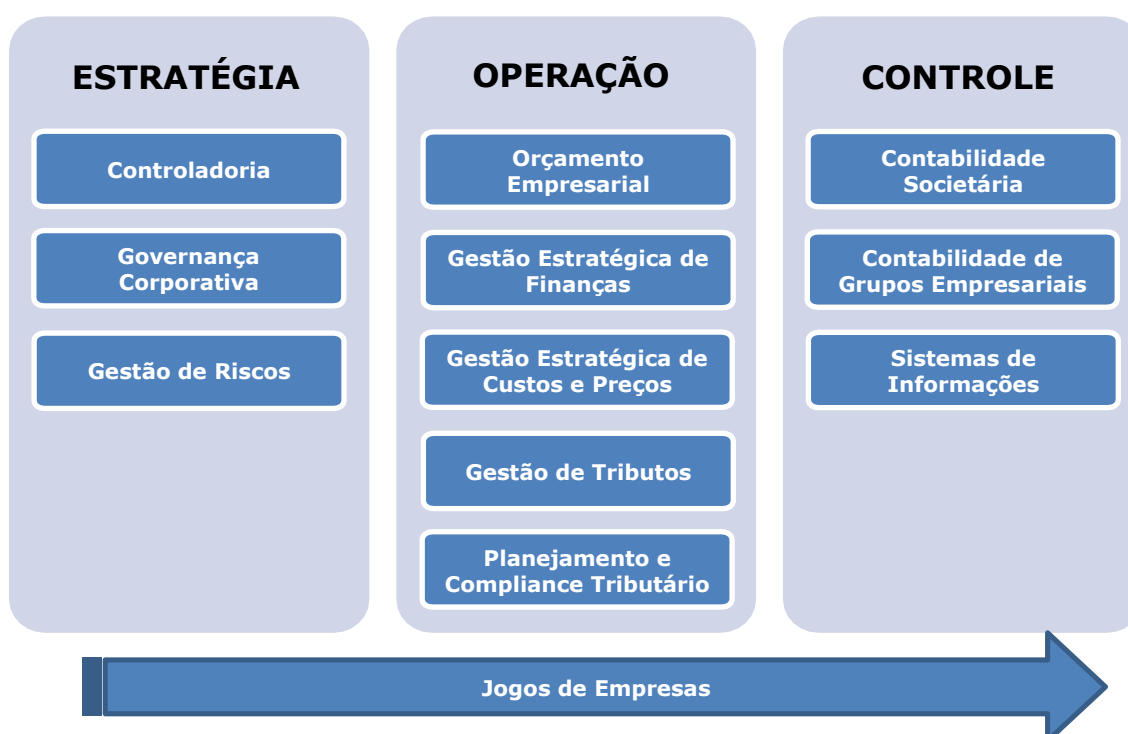
Capacitar os participantes do curso a entender e analisar o Processo de Gestão Empresarial, fornecendo ferramental conceitual e técnico de forma a permitir os profissionais da controladoria estabelecer planos de ação estratégicos e operacionais.

Currículo do Coordenador:

Sergio Alexandre de Souza, Mestre em Contabilidade, bacharel em Ciências Contábeis e em Administração de Empresas, formado por uma das principais empresas de auditoria externa (PWC). Exerceu cargos de Controller, Superintendente e Diretor em empresas de médio e grande porte, além de possuir experiência em gestão de Instituições de Ensino Superior, atuando como Diretor Acadêmico e Coordenador de cursos de graduação e de pós-graduação.

Currículo do Curso:

O curso compreende o estudo do Processo de Gestão nas suas fases de Planejamento (Estratégia), Execução (Operação) e Controle (Sistema de informação), conforme quadrosinótico abaixo:



O conhecimento sistêmico adquirido com a apresentação dos programas das disciplinas é aplicado por meio de uma simulação organizacional proposta por meio de um jogo de empresas

Disciplinas/Conteúdos*:

1. CONTROLADORIA (24,5h)

- Missão da Controladoria no Processo de Gestão das organizações
- Planejamento Estratégico
- Modelo de Decisão
- Processo de Gestão integrado (visão sistêmica da empresa)
- Análise de cenários prospectivos
- Definição de Metas e Objetivos Estratégicos

2. GOVERNANÇA CORPORATIVA (24,5h)

- Conceitos, Estrutura e Sistemas
- Tipos de Controles da Propriedade e Agentes da Governança
- Governança Corporativa em Empresas Familiares
- Vivência em Governança Corporativa

3. GESTÃO DE RISCOS (24,5h)

- Tipos de riscos
- Modelos de gestão de riscos
- Métodos de mensuração de riscos
- Análise de cenários
- Simulação de estratégias e métodos.
- Controles internos
- O Risco e o Retorno
- Fraudes

4. ORÇAMENTO EMPRESARIAL (24,5h)

- Gestão Orçamentaria
- Conceitos e técnicas (curto e longo prazo, tipos de orçamentos)
- Etapas do Processo Orçamentário
 - Elaboração do Plano Orçamentário: Projeção de Receitas, gastos e investimentos
 - Projeções (simulação) de Resultados
 - Acompanhamento e Análise dos resultados e retroalimentação
- Orçamento Consolidado
- Ferramentas para Gestão Orçamentaria em PME

5. GESTÃO ESTRATÉGICA DE CUSTOS E PREÇOS (24,5h)

- Métodos de Custeio
 - Características e aspectos diferenciais Adequação ao ramo de atividade
- Custo padrão como instrumento de Gestão Características e finalidades
 - Elaboração e montagem
 - Análise das variações (quantidades, preços e eficiência)

- Gestão dos Custos Invisíveis
- Decisões Estratégicas
 - Baseadas em Margem de Contribuição e Ponto de equilíbrio. Cenários com e sem fatores restritivos.
 - Alavancagem Operacional
 - Modelos de Formação de Preços Modelo baseado em Custos (Mark-up)

6. PLANEJAMENTO E COMPLIANCE TRIBUTÁRIO (24,5)

- Aspectos introdutórios do Planejamento Tributário
- Fundamentos de Direito Tributário
- Risco e Compliance tributário
- Planejamento Tributário aplicável a gestão dos tributos (incentivos fiscais, JCP, reorganizações societárias, diferimento de tributos etc.)
- Estudo das principais formas de redução de carga tributária (Lucro Real x Lucro Presumido x SIMPLES)

7. GESTÃO DOS TRIBUTOS (24,5h)

- Tributos Indiretos: Legislação, apuração e cálculo. ICMS/IPI/ISS
 - PIS/COFINS
- Tributos Diretos: Legislação, apuração e cálculo IRPJ/CSLL
- Substituição Tributária
- SIMPLES (Regime Tributação Simplificado)

8. GESTÃO ESTRATÉGICA DE FINANÇAS (24,5h)

- Decisão de Curto Prazo (gestão do capital de Giro) Estratégia e Gestão das Necessidades de Capital de Giro Planejamento Financeiro do Fluxo de Caixa - OPEX Avaliação e Gestão de Risco de Crédito
- Indicadores Financeiros e Econômicos de Gestão Empresarial Ciclo Operacional e Financeiro
 - Indicador de Free Cash Flow
 - Métrica EBITDA Lucro Econômico
- Avaliação de Viabilidade financeira de Projetos Custo de Oportunidade
 - Análise da Geração de Caixa
 - VPL / TIR com enfoque no projeto e no investidor

9. SISTEMA DE INFORMAÇÕES (24,5h)

Níveis usuários Estratégicos, Gerenciais e Operacionais

- Necessidades e Formato da informação
- Modelos de informações Financeiras
- Definições e características
- ERP na Gestão Estratégica
- Contabilidade Gerencial (como instrumento de gestão)
- Produtos do Sistema de Informações Modelos de informações não financeiras
- Indicadores de desempenho
- CPM – Corporate Performance Management
- Implantação de Sistema de Informações
- EVA - Economic Value Added

10. CONTABILIDADE SOCIETÁRIA (24,5h)

- Harmonização dos Padrões Contábeis e Comparabilidade entre as Normas
- Estrutura Conceitual para elaboração e análise das Demonstrações Contábeis Balanço Patrimonial.
- Demonstração do Resultado Demonstração do Fluxo de Caixa
- Demonstração de Mutações do Patrimônio Líquido. Notas Explicativas
- DVA

11. CONTABILIDADE DE GRUPOS EMPRESARIAIS (24,5h)

- Procedimentos Contábeis Especiais Consolidação de Demonstrações Contábeis
- Demonstrações Separadas: ótica do investidor e do gestor
- Efeitos patrimoniais com a Combinação de negócios (Joint Venture) e Organização Societária
- Tratamento do Goodwill na criação de valor
- Conversão de Demonstrações Financeiras
- Procedimentos para Pequenas e Médias Empresas

12. JOGOS DE EMPRESAS (24,5h)

- Contexto empresarial
- Estratégias competitivas
- Aspectos microeconômicos
- Tomada de decisões
- Análise de Resultados

13. SOFT SKILLS (24h)

- Minicursos de assuntos diversificados e relevantes para desenvolvimento de habilidades e competências pessoais.
- Temas divulgados durante o curso, que oportunamente será escolhido pelo aluno(a) Opcional: Orientação e Elaboração de Projetos.

14. Orientação para aprendizagem e Ambientação (20h) – disciplina autoinstrucional

- Gestão do tempo;
- Organização de estudos;
- Ambiente Moodle;
- Palestras de ambientação;
- Metodologia;
- Ética e respeito no ambiente virtual e presencial;
- Manual de aluno

15. Atividades de integração – Integra Pós – (22 h)

- Encontros com profissionais de mercado para discussão de termos relevantes e atuais
- Encontros com a coordenação para tratar do curso, mercado de trabalho e carreira
- Mentorias para carreira

* Sujeitos a alterações em casos especiais a critério da Coordenação de cursos